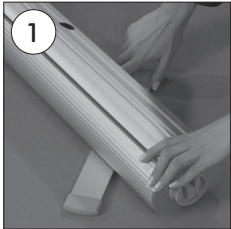
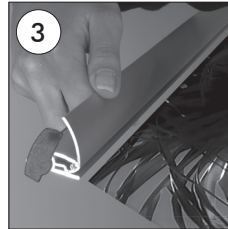
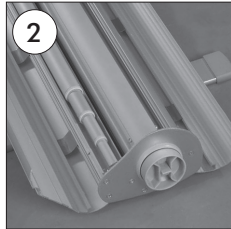


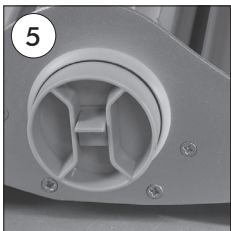
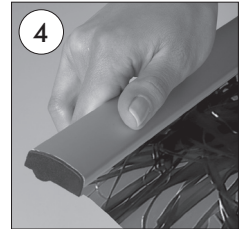
BANNERDISPLAY ROLLUP SUPREME



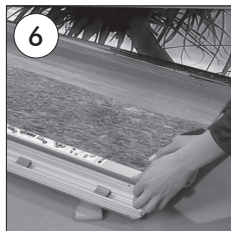
- Please turn the feet 90 degrees as in photo# 1, then open the cover profiles of the base and take out clips profile & telescopic pipe.
- Die Füße unter dem Gestell zu 90° aufdrehen. Machen Sie den Gestelldeckel auf und nehmen Sie die Klemmleisten und das Teleskoprohr hinaus.



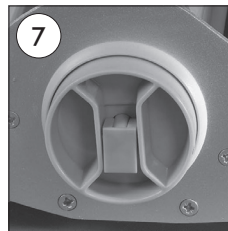
- Open clamp profile and place in the poster.
- Öffnen Sie die Klemmprofile, legen Sie das Poster hinein und schließen Sie die Klemmprofile wieder.



- Open the button of the mechanism & loosen the rolling cylinder body.
- Öffnen Sie den Knopf und lösen Sie den Zylinder.



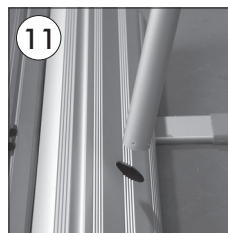
- Open the clamp profile on the cylinder and place in the poster.
- Befestigen Sie das andere Ende in der Klemmleiste am Zylinder und schließen Sie beide Deckel.



- Close the button of the mechanism on one side of the body and wind up the mechanism turning around the cylinder.
- Schließen Sie den Knopf und drehen Sie den Mechanismus an der Gestellseite bis das Banner aufgewickelt ist.



- Close the main body cover. Open the telescopic pipe and embed it to the hole on the body.
- Schließen Sie das Hauptprofil. Öffnen Sie das Teleskoprohr und legen es in die Öffnung im Gestell.



- Lift up the top clamp and hang it on the pipe.
- Ziehen Sie das Poster an der Klemmleiste nach oben und hängen Sie es am Rohr auf.



CAUTION!

- Please do not loosen the mechanism when the printing is assembled on the top position.
- Auf keinen Fall bei aufgehängtem Banner den Mechanismus lösen! Nur im eingerollten Zustand entriegeln!